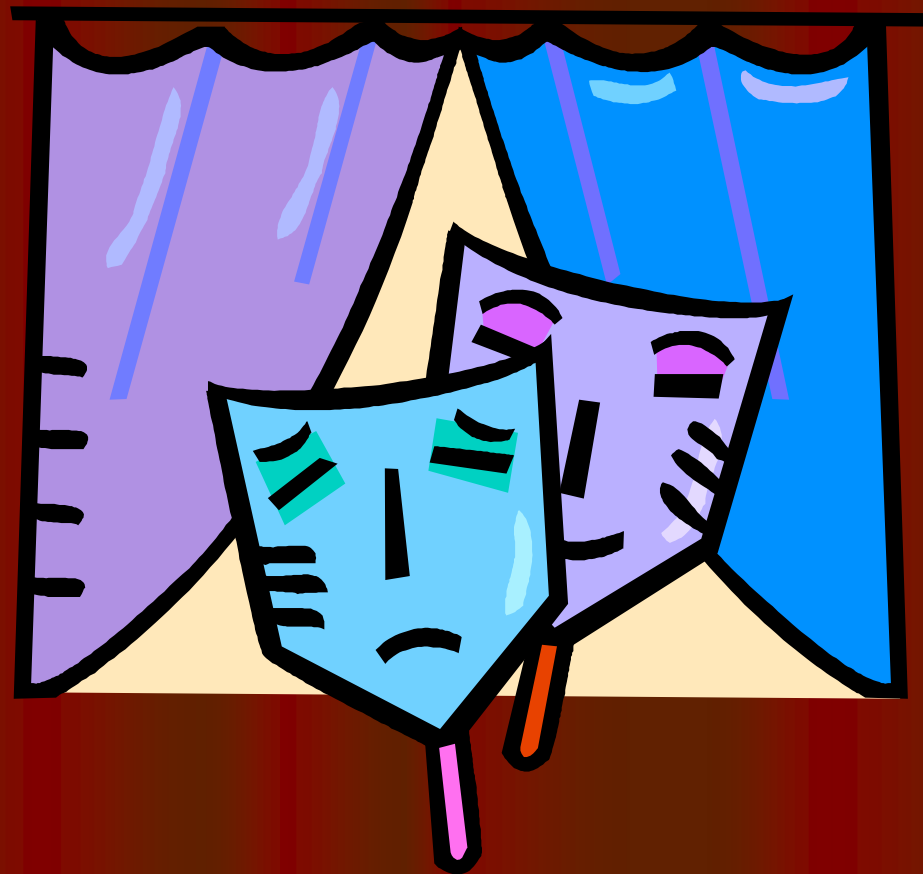


nomenclature



Dr Marie-José Stelling-Auderset
FAMH hématologie
cc Uni de Genève

LabMed-CPLN

Neuchâtel, le 3 novembre 2008

nomenclature

- En 1980 ISBT décide d'établir une nomenclature des groupes sanguins
- Actuellement c'est le
 - 30 systèmes
 - Ag privés, série 700 (faible incidence)
 - Ag publics, série 900 (haute incidence)
 - collections



System		Antigen Number											
		001	002	003	004	005	006	007	008	009	010	011	012
001	ABO	A	B	A,B	A1	...							
002	MNS	M	N	S	s	U	He	Mi ^a	M ^c	Vw	Mur	M ^g	Vr
003	P	P1									
004	RH	D	C	E	c	e	f	Ce	C ^w	C ^x	V	E ^w	G
005	LU	Lu ^a	Lu ^b	Lu3	Lu4	Lu5	Lu6	Lu7	Lu8	Lu9	...	Lu11	Lu12
006	KEL	K	k	Kp ^a	Kp ^b	Ku	Js ^a	Js ^b	UJ ^a	K11	K12
007	LE	Le ^a	Le ^b	Le ^{ab}	Le ^{bH}	ALe ^b	BLe ^b						
008	FY	Fy ^a	Fy ^b	Fy3	Fy4	Fy5	Fy6						
009	JK	JK ^a	JK ^b	JK3									
010	DI	Di ^a	Di ^b	Wr ^a	Wr ^b	Wd ^a	Rb ^a	WARR	ELO	Wu	Bp ^a	Mo ^a	Hg ^a

		001	002	003	004	005	006	007	008	009	010	011	012
011	YT	Yt ^a	Yt ^b										
012	XG	Xg ^a	CD99										
013	SC	Sc1	Sc2	Sc3	Rd	STAR	SCER	SCAN					
014	DO	Do ^a	Do ^b	Gy ^a	Hy	Jo ^a	DOYA						
015	CO	Co ^a	Co ^b	Co3									
016	LW	LW ^a	LW ^{ab}	LW ^b					
017	CH/RG	Ch1	Ch2	Ch3	Ch4	Ch5	Ch6	WH				Rg1	Rg2
018	H	H											
019	XK	Kx											
020	GE	...	Ge2	Ge3	Ge4	Wb	Ls ^a	An ^a	Dh ^a	GEIS			

System		Antigen number											
		013	014	015	016	017	018	019	020	021	022	023	024
002	MNS	M ^e	Mt ^a	St ^a	Ri ^a	Cl ^a	Ny ^a	Hut	Hil	M ^v	Far	S ^D	Mit
004	RH	Hr ₀	Hr	hr ^S	VS	C ^G	CE	D ^w	...
005	LU	Lu13	Lu14	...	Lu16	Lu17	Au ^a	Au ^b	Lu20	Lu21			
006	KEL	K13	K14	...	K16	K17	K18	K19	Km	Kp ^c	K22	K23	K24
010	DI	Vg ^a	Sw ^a	BOW	NFLD	Jn ^a	KREP	Tr ^a	Fr ^a	SW1			
021	CROM	ZENA	CROV	CRAM									

MNS 46 ag

RH 57 ag

KEL 34 ag

août 2008

Table of low incidence antigens (700 series)

No.	Name	Symbol		No.	Name	Symbol
700002	Batty	By		700040	Rasmussen	RASM
700003	Christiansen	Chr ^a				
700005	Biles	Bi		700044		JFV
700006	Box	Bx ^a		700045	Katagiri	Kg
700017	Torkildsen	To ^a		700047	Jones	JONES
700018	Peters	Pt ^a		700049		HJK
700019	Reid	Re ^a		700050		HOFM
700021	Jensen	Je ^a		700052		SARA
700028	Livesay	Li ^a		700054		REIT
700039	Milne					

Table of high incidence antigens (901 series)

No.	Name	Symbol		No.	Name	Symbol
901002	Langereis	Lan		901011	Sid	Sd ^a
901003	August	At ^a		901013	Duclos	
901005		Jr ^a		901014		PEL
901008		Emm		901016		MAM
901009	Anton	AnWj				

Table of blood group collections

Collection			Antigen		
No.	Name	Symbol	No.	Symbol	Incidence %
205	Cost	COST	205001	Cs ^a	95
			205002	Cs ^b	34
207	li	l	207002	i	*
208	Er	ER	208001	Er ^a	>99
			208002	Er ^b	<1
			208002	Er ₃	>99
209		GLOB	209002	p ^k	>99*
			209003	LKE	98
210			210001	Le ^c	1
			210002	Le ^d	6
211	Vel	VEL	211001	Vel	>99
			211002	ABTI	>99

- **Systeme:** Lutheran \Rightarrow LU (sigle)
005 (n° du systeme)

- **Antigène:** est identifié par un ° à 6 chiffres

- Les 3 premiers représentent le systeme

- Les 3 derniers, la spécificité

- Ex: ag Lu^a 005001 ou LU1



Phénotypes:

Symbole du système suivi par la liste des ag séparés par une virgule (sans espace). Si l'ag est testé, mais absent, on met un - devant

Ex: Lu(a-b+) donne LU: -1,2

Ex: K-k+, Kp(a+b-) donne KEL: -1,2,3,-4

Génotypes:

symbole du système en italique (gène *FY*).

L'allèle en italique suivi de * et du n°

Ex: *FY*1* (*Fy^a*)

Le génotype *Fy^aFy^a* donne *FY*1/FY*1* ou *FY*1,-2*

Phénotypes:

Symbole du système suivi par la liste des ag séparés par une virgule. Si l'ag est testé, mais absent, on met un – devant

Ex: **D+C+E-c+e+ C^w-** donne RH: 1,2,-3,4,5,-8

Ex: **D-C-E-c+e+** donne RH:-1,-2,-3,4,5



ABO / 001

Antigène A ⇒ 001001 ou ABO1

H / 018

Antigène H ⇒ 018001 ou H1

P / 003:

antigène P1 = P1

GLOB / 028:

antigène P = GLOB1

I / 027:

antigène I = I1

phénotypes

Table of examples of phenotype designations

Numerical terminology	Alternative terminology
ABO:- 1,- 2,- 3 ABO:1,- 2,3,4 ABO:1,- 2,3,- 4	O A ₁ A ₂
MNS:1,2,- 3,4,5,- 6,7	M+ N+ S- s+ U+ He- Mi(a+) (in ISBT order)
P:1 P:-1	P1+ or P ₁ P1- or P ₂ (if shown to be GLOB:1)
I:1 I:-1	I adult i adult or cord



F N